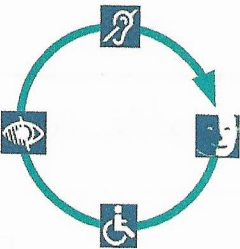


Accessibilité de l'établissement






Bienvenue à Juvus Rh Formation 7 Place de la République Bat B des Glanques 13210 St Remy de Pr

→ Le bâtiment et tous les services proposés sont accessibles à tous

oui non



→ Le personnel vous informe de l'accessibilité du bâtiment et des services

oui non



Formation du personnel d'accueil aux différentes situations de handicap

→ Le personnel est sensibilisé.

C'est-à-dire que le personnel est informé de la nécessité d'adapter son accueil aux différentes personnes en situation de handicap.

→ Le personnel est formé.

C'est-à-dire que le personnel a suivi une formation pour un accueil des différentes personnes en situation de handicap.

→ Le personnel sera formé.



Matériel adapté

→ Le matériel est entretenu et réparé oui non

→ Le personnel connaît le matériel oui non



Contact : Mlle Manon Devaux 04 90 92 52 95 - contact@juvuseh.fr



Consultation du registre public d'accessibilité :



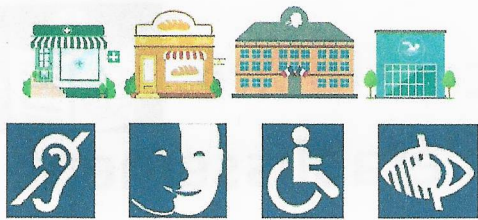
à l'accueil



sur le site internet

N° SIRET : 804 955 166 000 10

Adresse : 7 Place de la République Bat B des Glanques 13210 St Remy de Pr



Certaines prestations ne sont pas accessibles



1. d'accès au bureau pour les personnes à mobilité réduite
Ce service ne sera pas accessible



~~Ce service sera accessible le :~~



Ce service ne sera pas accessible  (voir l'autorisation)



Une aide peut être disponible à la demande ou sur réservation :

oui non

(Mise à disposition d'une salle accessible).



2.
.....



Ce service sera accessible le :



Ce service ne sera pas accessible  (voir l'autorisation)



Une aide peut être disponible à la demande ou sur réservation :

oui non



3.
.....



Ce service sera accessible le :



Ce service ne sera pas accessible  (voir l'autorisation)



Une aide peut être disponible à la demande ou sur réservation :

oui non